

Slušná jízda

Kdo z nás by nechtěl cestovat v klidu, pohodlí a dostat se do svého cíle co nejrychleji a bez starostí. K tomu, aby naše společné cesty veřejnou dopravou probíhaly co nejplynuleji, nejbezpečněji, ale i nejpříjemněji, má přispět osvětová kampaň *Slušná jízda*, která pomocí deseti ilustrací ukazuje deset největších nešvarů při cestování metrem, tramvaji i autobusy a radí, jak se jim pokud možno vyhnout.

O tom, jak se správně chovat nejen během cesty v dopravním prostředku, ale i na zastávce, hovoří smluvní přepravní podmínky, které říkají, jaká práva i povinnosti mají cestující, ale i pracovníci dopravce. Tato pravidla nejsou stanovena jen tak pro nic za nic, jejich cílem je udělat soužití cestujících i řidičů co nejpříjemnější a co nejméně konfliktní. Zejména v městské hromadné dopravě se pohybuje velké množství lidí, kteří mají odlišné zvyklosti, potřeby i přání a naším cílem je, aby se cestování tato různorodé skupiny lidí obešlo bez zbytečných konfliktů, zdržení, mačkanic i nepříjemných vzpomínek.

Udělat něco pro to můžeme každý z nás, někdy je to o vzájemné ohleduplnosti, jindy stačí trochu pozornosti k ostatním, a nebo si třeba nechat hlasitý telefonát se svým známým na později. Probudme to lepší v každém z nás, aby se nám cestovalo příjemněji v kteroukoli denní i noční dobu.

Vaše Pražská integrovaná doprava.

Kresby: Kateřina Perglová

Grafická úprava a sazba: František Brynda

© ROPID, srpen 2019

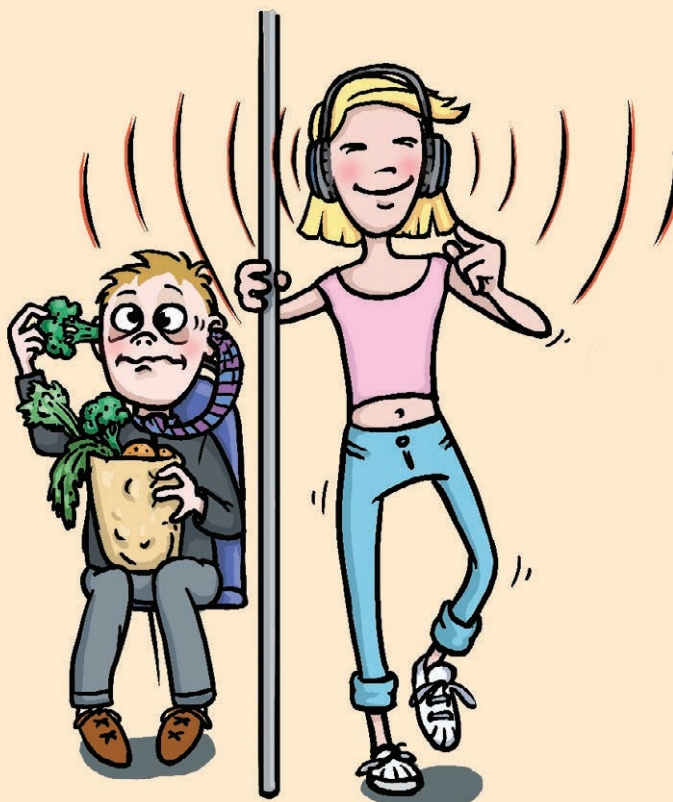


1 234 704 560

www.pid.cz

Svůj hudební vkus chvíli zkrotit zkus!

I ta nejlepší muzika nemusí lahodit každému. Svoje oblíbené melodie klidně sdílejte s ostatními, ale pokud možno mimo dopravní prostředky. Na koncert vás však rádi odvezeme.



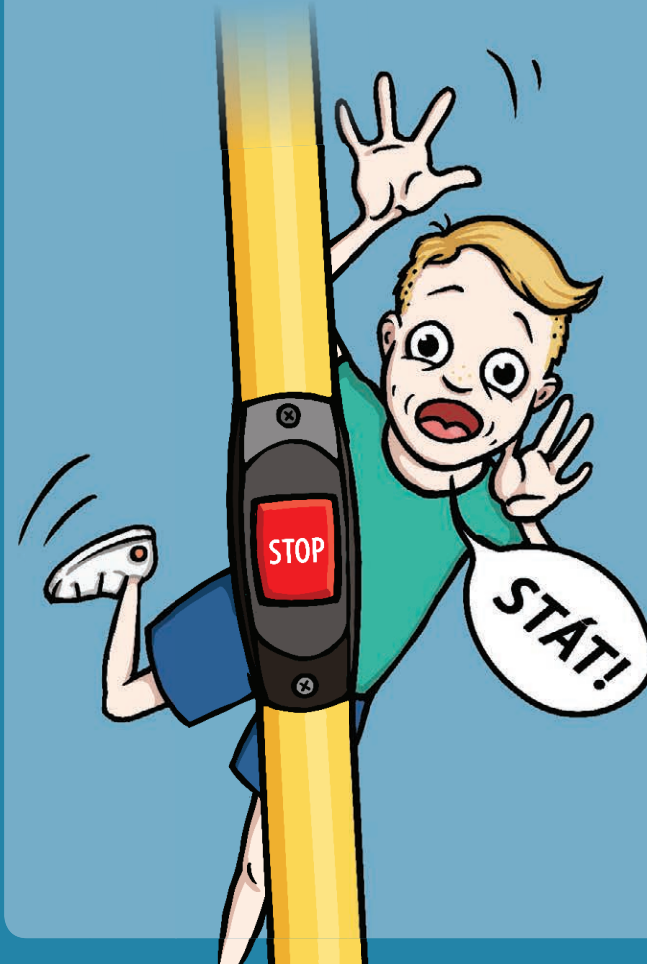
Zkus si jenom představit, že nestihnu zastavit!



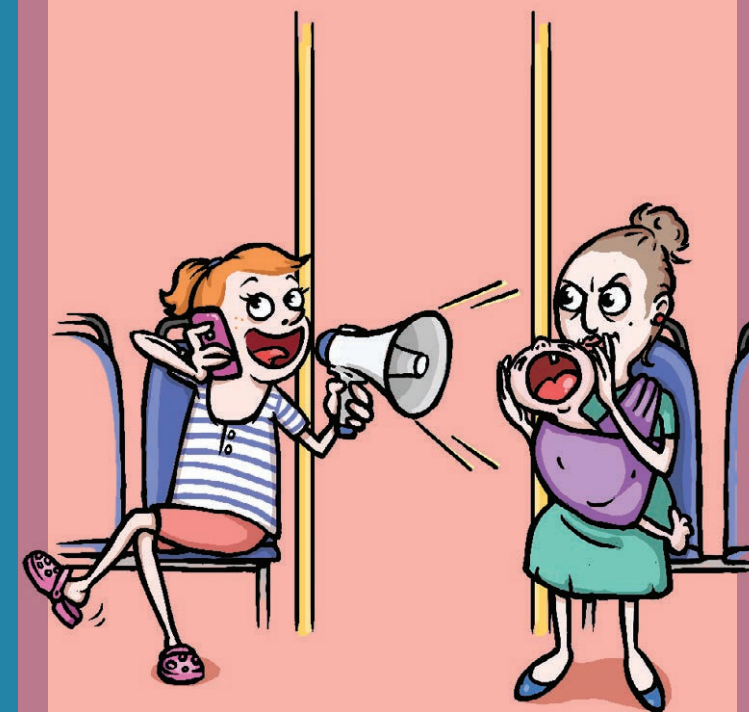
Všechny tramvaje už **nemusí zastavovat v každé zastávce.** Na podzimním listí nebo když začne pršet, jim to navíc pořádně **klouže** a i zkušený řidič má co dělat, aby je zkontroloval. Proto před tramvají **přecházejte až v okamžiku, kdy se ujistíte, že tramvaj opravdu zastaví.**

Nechceš ztratit hlas? Zmáčkni stopku včas!

Chcete vystoupit? Dejte o tom znamení řidiči včas, abyste se nemuseli vracet z následující zastávky, která může být pořádně daleko. Jako znamení k řidiči slouží **tlačítka „STOP“ nebo přímo tlačítka pro otvírání dveří.** Nejen, že vám tak řidič zastaví, ale rovnou i otevře vaše dveře.



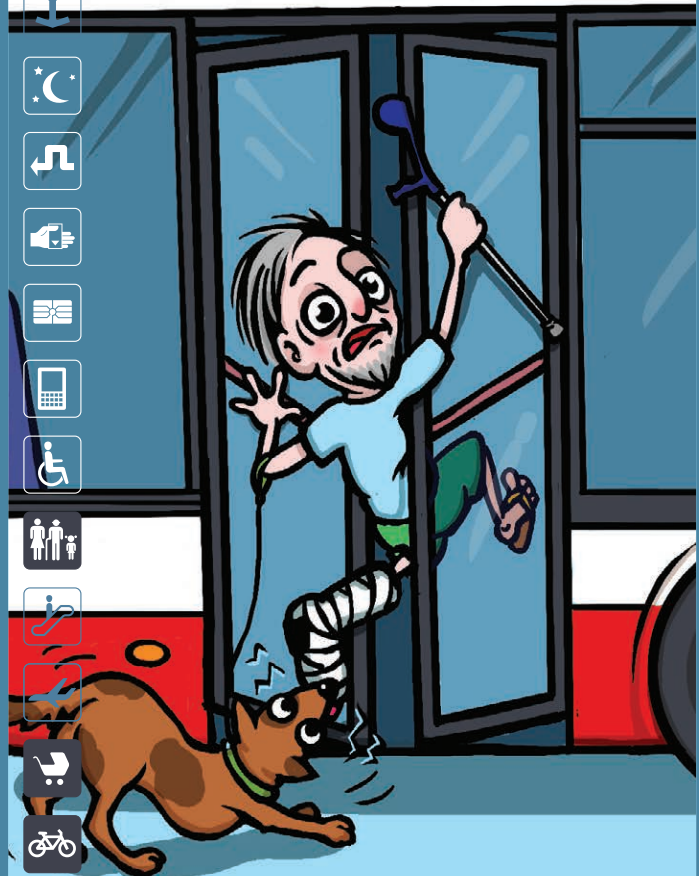
Tvé soukromé hovory nechce slyšet kdokoli!



Se svými blízkými se podělte o zážitky z cest raději, **až když vystoupíte,** vaše spolucestující možná vaše historky tolik nenadchnou. A pokud už potřebujete něco říct, **zkuste to méně nahlas** nebo to třeba napište.



slušná jízda



PID PRAŽSKÁ INTEGROVANÁ DOPRAVA

Dopravci PID

**Chceš být plný ohledu?
Měj svůj batoh
v dohledu.**



Váš plný batoh na zádech ocení jen kapsář. Vaším spolucestujícím můžete naopak uštvřit nepěkný políček. **U nohou bude vaše zavazadlo více v bezpečí** a ostatní to určitě ocení. Hlavně si ho ale při výstupu nezapomeňte vzít s sebou.

**Kdo je dobře vidět,
nemusí se stydět.**

Chcete, aby o vás řidič věděl a počkal na vás, i když nejste zrovna nejrychlejší? **Dejte mu o tom dopředu vědět** a máte-li možnost, nastupujte s objemnějším zavazadlem nebo když vám to trvá déle, **spíše do přední části vozidla**. Řidič musí sledovat spoustu věcí a zezadu vás nemusí vždycky dobře vidět.



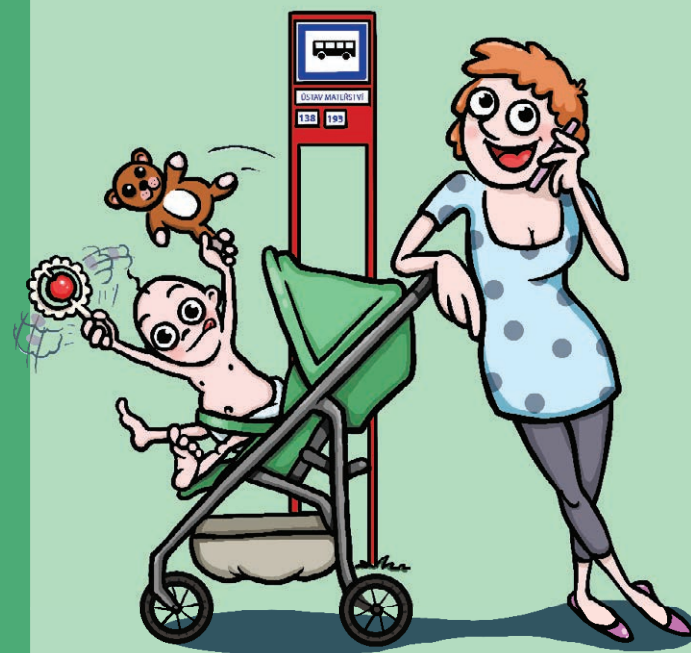
**Tvoje strava hutná,
ne každému chutná.**



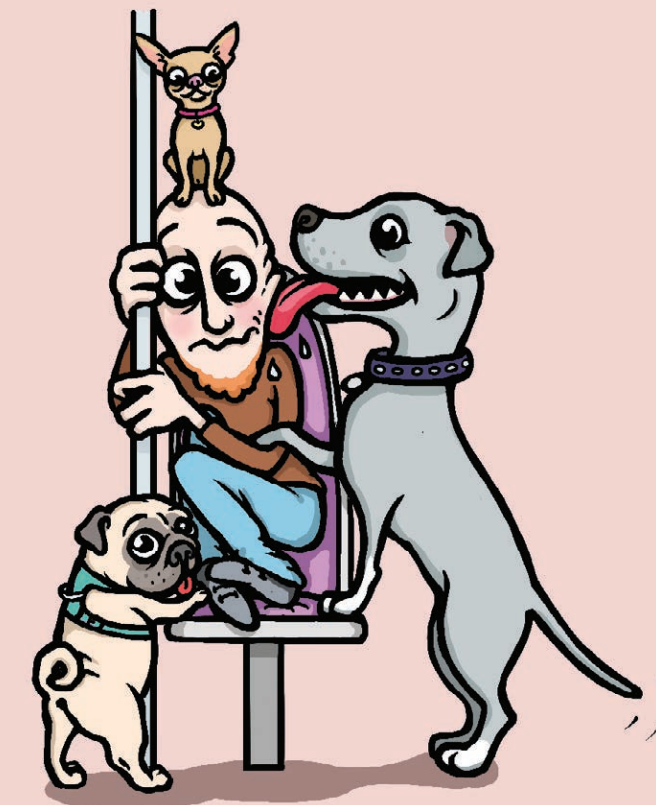
Nikdo necestuje rád ve společnosti odpadků, zbytků jídla a vylitého pití. Vozy se uklízejí pouze jednou denně a i vy si chcete sednout do čistého. **Proto zkuste vydržet s jídlem a pitím až poté, co vystoupíte**. Určitě vám bude více chutnat.

**Zkus mi taky pomáhat,
na řidiče zamávat.**

Nastupujete s dětským kočárkem, objemnějšími zavazadly nebo jenom potřebujete více času pro nástup? **Dejte včas rukou znamení řidiči, aby o vás věděl**. Zejména u delších vozidel vás může řidič snadno přehlédnout.



**S Puntou
nebo Bobíkem,
s vodítkem a košíkem.**



Váš domácí mazlíček nemusí dělat radost všem spolucestujícím. **Proto ho mějte vždy na vodítku a s nasazeným náhubkem**. Na tu chvíli to určitě vydrží. Nikdy nevíte, co může pejska vyplašit a jak na to zareaguje.

**O pár dveří dále
sednete si stále.**

V některých stanicích metra jsou už jednotlivé vozy plné a přitom jiné ve stejné soupravě mají ještě spoustu volného místa. **Zkuste se při příjezdu soupravy porozhlédnout po volnějším vagónu**, urychlíte tím odjezd ze stanice a uděláte něco pro své pohodlí.

