

Asociace pro vodu ČR pořádá
11. bienální konferenci a výstavu

VODA



2015



Poděbrady, 16. – 18. září 2015



Asociace pro vodu ČR, Masná 189/5, Brno
tel. +420 543 235 303, +420 737 508 640
www.czwa.cz, czwa@czwa.cz

CzWA
The Czech Water Association

11. BIENÁLNÍ KONFERENCE A VÝSTAVA

VODA 2015

16. – 18. ZÁŘÍ 2015
PODĚBRADY

POŘADATEL KONFERENCE

Asociace pro vodu ČR (CzWA), člen IWA a EWA, partner DWA
(www.czwa.cz)

ORGANIZAČNÍ VÝBOR

Ing. Vladimír Langer - předseda
doc. Ing. Jitka Malá, Ph.D.
Jana Šmídková
Mgr. Jana Nábělková, Ph.D.

PROGRAMOVÝ VÝBOR

prof. Ing. Jiří Wanner, DrSc. – předseda
Ing. Iveta Růžičková, Ph.D.
Ing. Andrea Benáková, Ph.D.
Ing. Ondřej Beneš, Ph.D., MBA, LL.M.
prof. Ing. Miroslav Drtil, Ph.D.

doc. Ing. David Stránský, Ph.D. – místopředseda
Dr. Ing. Ivana Kabelková
Ing. Martin Koller
Ing. Martin Srb, Ph.D.

spolu se zástupci odborných skupin zúčastněných na programu konference

KONTAKTY

Vědecko-technický program
prof. Ing. Jiří Wanner, DrSc.
VŠCHT Praha, Ústav 217, Technická 5, 166 28 Praha 6
E-mail: jiri.wanner@vscht.cz
Tel.: +420 220 443 149, fax: +420 224 310 770

Konferenční servis: registrace, ubytování, výstava, platby
CzWA service s.r.o.
Táborská 191/125, 615 00 Brno
IČ: 041 46 212
Kontaktní osoba: paní Jana Šmídková, e-mail: service@czwa.cz
Tel.: +420 543 235 303, +420 737 508 640

MÍSTO KONÁNÍ

Kongresové centrum Lázeňská Kolonáda
Náměstí T. G. Masaryka 433/II, 290 33 Poděbrady
(www.lazne-podebrady.cz/kongresy/)

VE SPOLUPRÁCI

Město Poděbrady (www.mesto-podebrady.cz)
Asociácia čistiarenských expertov SR (www.acesr.sk)
VŠCHT Praha, Ústav technologie vody a prostředí (www.vscht.cz/homepage/tvp/)
ČVUT v Praze (www.fsv.cvut.cz)
VUT Brno (www.vutbr.cz)

MEDIÁLNÍ PARTNEŘI

časopis Vodní hospodářství (www.vodnihospodarstvi.cz)
časopis Technika (www.techpark.sk)
portál Vodovod.info (www.vodovod.info)



PROGRAM

Středa, 16. září 2015

8.00 – 12.00 REGISTRACE

9.30 – 10.20 SLAVNOSTNÍ ZAHÁJENÍ – KONCERTNÍ SÁL

Moderátor: Ing. Vladimír Langer, předseda organizačního výboru konference

Účastníky konference pozdraví:

- PhDr. Ladislav Langr, starosta města Poděbrad
- Ing. Miloš Petera, hejtman Středočeského kraje, předseda představenstva Vodovody a kanalizace Nymburk, a.s.

Za Asociaci pro vodu ČR účastníky přivítají:

- doc. Ing. David Stránský, Ph.D., předseda výboru CzWA
Aktivity CzWA v oblasti výměny informací
- prof. Ing. Jiří Wanner, DrSc., předseda programového výboru konference
Stručná informace o konferenci IWA o velkých čistírnách odpadních vod

10.30 – 12.30 PLENÁRNÍ SEKCE – KONGRESOVÝ SÁL

Moderátor: doc. Ing. David Stránský, Ph.D.

Městské odpadní vody – významný zdroj pro závlahy

Michal Krátký, Povodí Vltavy, státní podnik

Jak by měli hygienici přistupovat k návrhům na využití vyčištěných odpadních vod

František Kožíšek, Státní zdravotní ústav

Problematika bodových a plošných zdrojů znečištění a legislativa ochrany vod

Jiří Wanner, VŠCHT Praha

Monitoring srážek v městských aglomeracích pomocí mikrovlnných antén; reálná data z projektu TeleMAS

Martin Fencl, ČVUT Praha

12.30 – 14.30 PŘESTÁVKA NA OBĚD A PROHLÍDKU POSTERŮ

14.30 – 18.00 DVĚ PARALELNÍ SPECIALIZOVANÉ SEKCE

16.00 – 16.30 PŘESTÁVKA NA OBČERSTVENÍ A PROHLÍDKU POSTERŮ

18.00 UKONČENÍ PRVNÍHO DNE PŘEDNÁŠEK

20.00 PANELOVÁ DISKUSE – SPOLEČENSKÝ VEČER



PARALELNÍ SPECIALIZOVANÉ SEKCE

SEKCE 1 – KONCERTNÍ SÁL

Odstraňování nutrientů, dopad do povodí

Moderátor: Ing. Iveta Růžičková, Ph.D.

- 14.30 – 15.00 **Nitritace a anammox proces s biomasou imobilizovanou v PVA**
Kelbich P.
- 15.00 – 15.30 **Řízení procesu nitrifikace a denitrifikace pomocí měření koncentrace amoniakálního nebo dusičnanového dusíku**
Bábíček R.
- 15.30 – 16.00 **Model SWAT jako nástroj integrovaného managementu povodí**
Gregar J., Gregar M., Gregarová K.
- 16.00 – 16.30 **Přestávka**
- 16.30 – 17.00 **Uvolňování N_{amon} při anaerobní stabilizaci kalů**
Jeníček P., Venegas-Puga M.M., Gebreeyessus G., Bartáček J.
- 17.00 – 17.30 **Bilance fosforu na komunální čistírně odpadních vod**
Pečenka M., Martínek F., Škorvan O., Wanner J.
- 17.30 – 18.00 **Souhrnná diskuse**

SEKCE 2 – SALONEK HOTELU BELLEVUE

Srážkové vody, stokování, hydraulika

Moderátor: Dr. Ing. Ivana Kabelková

- 14.30 – 15.00 **Brno, Černovice – Kaménky, koncepce odvodnění nového obytného souboru a přilehlých rozvojových ploch za současných podmínek pro aplikaci HDV**
Vítek J.
- 15.00 – 15.30 **Hydraulický model regionální dopravy vody QGC**
Ingedult P.
- 15.30 – 16.00 **Odvádět dešťovou vodu nebo s ní hospodařit: Případová studie Horních Počernic**
Stránský D., Kabelková I., Novák L., Maun J.
- 16.00 – 16.30 **Přestávka**
- 16.30 – 17.00 **Posouzení dosazovací nádrže na ÚČOV Praha pomocí matematického modelu a měření**
Pollert J., Chmátal P.
- 17.00 – 17.30 **Praktické zkušenosti s nasazením systému MIKE URBAN Online**
Beneš O., Pösinger P., Ingeduld P., Kolovrat O., Pryl K., Širmer K.
- 17.30 – 18.00 **Souhrnná diskuse**



Čtvrtek, 17. září 2015

09.00 – 12.30 DVĚ PARALELNÍ SPECIALIZOVANÉ SEKCE

10.30 – 11.00 PŘESTÁVKA NA OBČERSTVENÍ A PROHLÍDKU POSTERŮ

SEKCE 3 – KONCERTNÍ SÁL

Nové postupy, technologie, mikropolutanty

Moderátor: Ing. Andrea Benáková, Ph.D.

- 09.00 – 09.30 **Výskyt mikropolutantů v odpadních a v podzemních vodách**
Váňa M., Hrkal Z., Rozman D.
- 09.30 – 10.00 **Anaerobní MBR – přehled prvních průmyslových aplikací**
Horecký P.
- 10.00 – 10.30 **Využitie nových oxidačných procesov na čistenie priemyselných odpadových vôd**
Hrdlička L., Solmošiová M., Solís Calero L.
- 10.30 – 11.00 **Přestávka**
- 11.00 – 11.30 **Drogy a odpadní voda**
Očenášková V., Tušil P., Pospíchalová D., Svobodová A., Truxová I., Chrastina D., Kolářová P.
- 11.30 – 12.00 **Příklad využití sloučenin železa ve vysokém oxidačním stavu – ferátů – pro zdroje podzemní vody se zvýšeným obsahem arzenu**
Stavělová M., Kolář M.
- 12.00 – 12.30 **Souhrnná diskuse**

SEKCE 4 – SALONEK HOTELU BELLEVUE

Malé ČOV, terciární čištění a recyklace vod

Moderátor: Ing. Martin Koller

- 09.00 – 09.30 **Čištění odpadních vod za septikem a netradiční domovní čistírna odpadních vod**
Jelínková V., Plotěný K.
- 09.30 – 10.00 **Dezinfekce odpadních vod sloučeninami chloru**
Johanidesová I., Bindzar J., Škopová V., Kotas K., Wanner J.
- 10.00 – 10.30 **Zemní nádrže jako další stupeň čištění odpadních vod v domovních ČOV v různých podmínkách**
Wanner F., Simon O., Kladivová V., Plotěný M., Jiráň V.
- 10.30 – 11.00 **Přestávka**
- 11.00 – 11.30 **Kořenové čistírny v České republice pro 21. století**
Kriška M., Hnátková T., Němcová M.
- 11.30 – 12.00 **Umělé mokřady – od návrhu, přes realizaci a provozní zkušenosti až k jejich intenzifikaci**
Mlejnská E., Petránová A., Rozkošný M.
- 12.00 – 12.30 **Souhrnná diskuse**

11. bienální konference VODA 2015



16. - 18. září 2015

Do vodařiny vkládáme svá srdce.

A na srdce jsou Poděbrady!

CzWA
The Czech Water Association

12.30 – 14.30 PŘESTÁVKA NA OBĚD A PROHLÍDKU POSTERŮ

14.30 – 16.30 ZÁVĚREČNÁ PLENÁRNÍ SEKCE

Moderátor: prof. Ing. Jiří Wanner, DrSc., předseda programového výboru

14.30 – 16.00 Zprávy předsedajících jednotlivých sekcí o závěrech z diskuse

16.00 – 16.30 Vyhlášení vítězů soutěže o Cenu předsedy CzWA pro nejlepší posterová sdělení v oblasti *Aplikovaná věda, technologie a inženýrství* a *Výzkum a vývoj*

19.00 Řízená ochutnávka vín – Kongresové centrum

Pátek, 18. září 2015

09.00 – 13.00 DVĚ PARALELNÍ EXKURZE

Na každou z exkurzí je nutno se předem přihlásit na přihlášce k účasti. Podrobné informace k exkurzím budou upřesněny před konferencí.

EXKURZE 1

Historické vykopávky Libice, doprava výletní lodí z Poděbrad k soutoku Labe s Cidlinou a zpět

EXKURZE 2

Procházka s průvodcem městskou památkovou částí města Poděbrady

Program a přihlášky k účasti na konferenci naleznete na webových stránkách konference <http://www.czwa.cz/voda2015.html>



POSTEROVÁ SDĚLENÍ

Andrášiová A., Buday M.

Vplyv TMAH-u, anilínu a nitrobenzénu na nitrifikující aktivovaný kal

Barborik J.

Vývoj a inovační proces v oboru potrubních systémů z tvárné litiny malých profilů DN/OD 75 – 160 mm

Beránková M., Jelínková V., Šťastný V., Marek V.

Zkušenosti ze sledování vlivu enzymatických přípravků na funkci a provoz malých aktivačních čistíren odpadních vod

Beránková M., Šťastný V., Desortová B., Marek V.

Zkušenosti ze sledování vlivu enzymatických přípravků na funkci a provoz venkovské ČOV s dočišťovací nádrží

Boráň J., Houdková L., Strnadel P., Kundrátek J., Chládková H., Fuka T., Wanner J.

Vývoj modulární ČOV pro realizaci zkoušek získávání nutrientů z odpadních vod

Dolejš P., Gotvald R., Velazquez A.M.L., Hejnic J., Chovancová L., Jeníček P., Bartáček J.

Bioflokulace jako nástroj k recyklaci energie z městské odpadní vody

Drtíl M., Imreová Z.

Laboratorne overenie vybraných vlastností denitrifikačných substrátov

Fáberová M., Bodík I.

Porovnanie vplyvu kofeinu a atenololu na produkciu bioplynu počas mezofilnej a termofilnej fermentácie

Gregarová K., Gregar M., Gregar J.

Analýza sedimentačných nádrží

Holba M.

Demonstrační systémy pro efektivní nakládání s vodou v evropském měřítku

Hrnčířová H., Švehla P., Radechovský J., Pacek L., Žůrková J., Balík J.

Identifikace zdrojů znečištění fosforem a dusíkem pomocí modelu SWAT a jejich komplexní metoda evidence

Hrnčířová M., Holas J., Pavlík J.

Charakter hydrologického povodí a jeho vliv na zatěžování vodního prostředí dusičnany a biologicky aktivním fosforem /BAP/

Chovancová L., Ptáková T., Růžičková I.

Koncentrace barviva DAPI pro konfokální mikroskopii

Chovancová L., Šedivá H., Růžičková I.

Určení vitality bakterií detekovaných metodou FISH

Imreová Z., Drtíl M.

Nitritácia amoniaku v SBR reaktore a jej udržateľnosť – vybrané výsledky

Johanidesová I., Fuka T., Wanner J.

Snížení produkce kalu nejen za účelem zajištění vyšší koncentrace fosforečnanů ve vyčištěné odpadní vodě

Kotas J.

Cena recyklované vody ve světě



Kouba V., Chovancová L., Hejnic J., Jeníček P., Bartáček J.

Aplikace anammox na anaerobně předčištěnou splaškovou odpadní vodu o nízké teplotě

Kriška M., Malá J., Králová H., Hrich K., Němcová M., Schrimpelová K., Hnátková T.

Možnosti odstraňování dusičnanů ze zemědělských smyvů in situ

Mackuľak T., Bodík I., Fáberová M., Brandeburová P., Vlčková S., Birošová L., Grabic R.

Vodné rastliny – inovatívny spôsob odstraňovania liečiv a drog z odpadových vôd

Martínek F., Pečenka M., Wanner J., Chládková H.

Využití flotační jednotky při terciárním srážení fosforu na ČOV

Nováková R., Soukupová K., Nábělková J., Synáčková M.

Polutanty v povrchovém splachu zachycené v retenčních nádržích v okolí silničního okruhu

Pijáková I., Derco J., Murínová S., Šimovičová K.

Odstraňovanie butylovaného hydroxytoluénu s aktivovaným kalom

Plotěný K.

NASS nekonvenční aranžování sanitárních systémů

Pospíšil V.

Využití modelovacího protokolu pro optimalizaci procesu čistíren odpadních vod

Procházka J.

Studie tlakových ztrát trubní odlehčovací komory HOBAS CSO CHAMBER

Soukupová K., Nábělková J., Pollert J.

Ovlivnění Botiče bodovými a nebodovými zdroji znečištění

Stránský D., Kabelková I., Bareš V., Šťastná G.

Zarůstání výměníků tepla v kanalizaci biofilmem: Čistit je, nebo předimenzovat?

Sumegová L., Derco J., Šimovičová K.

Integrovaný proces degradácie vybraných látok a prebytočného kalu

Šináglová R.

Úprava podzemních vod, možné zvýšení ozáření z přírodních zdrojů

Šťastná G.

Voda v životě člověka - vzdělávání pro zaměstnance mateřských a základních škol

Tušil P., Očenášková V., Pospíchalová D., Svobodová A., Truxová I., Chrastina D., Kolářová P.

Metoda „sewage epidemiology“ v praxi

Vejmelková D., Růžičková I., Benáková A.

Praktické využití mikroskopické analýzy a vybraných metod molekulární biologie pro určení charakteru a vitality čistírenských kalů



ORGANIZAČNÍ POKYNY

Konference byla zařazena do odborného vzdělávání ČKAIT – 3 body

Potvrzení bude k vyzvednutí u prezence na konferenci.

Konferenční servis: registrace, ubytování, výstava, platby

CzWA service s.r.o.

Táborská 191/125, 615 00 Brno

IČ: 041 46 212, e-mail: service@czwa.cz

Tel.: +420 543 235 303, +420 737 508 640

KONFERENČNÍ POPLATKY

Platba přijata do 9. 8. 2015

Plný poplatek	5 445 Kč
Členský poplatek	4 598 Kč
Studentský poplatek	2 783 Kč
Pracovníci státní správy a samosprávy	2 783 Kč
Studentský členský poplatek	2 057 Kč

Všechny uvedené ceny jsou včetně 21% DPH.

Platba přijata po 10. 8. 2015

Plný poplatek	6 050 Kč
Členský poplatek	5 082 Kč
Studentský poplatek, státní správa	3 509 Kč
Pracovníci státní správy a samosprávy	3 509 Kč
Studentský členský poplatek	2 783 Kč

Na členský poplatek mají nárok účastníci, kteří jsou členy CzWA, AČE SR či ČKAIT, 1 zástupce korporativního člena CzWA.

Účastnický poplatek zahrnuje vstup na jednání plenárních i odborných sekcí, sborník, občerstvení po oba konferenční dny a vstup na exkurze. Při neúčasti na konferenci se poplatek nevrací, je možné vyslat náhradníka nebo bude zaslán pouze sborník.

SBORNÍK

Termín pro odevzdání hotové přijaté přednášky nebo posterového sdělení do sborníku je **9. 8. 2015** na email jiri.wanner@vscht.cz. Každý účastník konference obdrží při prezentaci sborník s texty všech přednášek i posterových sdělení schválených programovým výborem a zahrnutých do programu konference. Dále v něm budou obsaženy inzeráty a komerční sdělení vystavujících firem. Sborník bude tištěný a bude přiložen i sborník na CD. Sborník lze objednat i samostatně, objednávka je ke stažení na <http://www.czwa.cz/voda2015.html>

UBYTOVÁNÍ

Ubytování je zajištěno v hotelích v blízkosti Konferenčního centra za tyto ceny sjednané pro účastníky konference:

**** hotel Libenský – dvoulůžkový pokoj vč. snídaně 1.890,- Kč/vč. DPH
jednolůžkový pokoj vč. snídaně 1.100,- Kč/vč. DPH

**** hotel Zámeček – dvoulůžkový pokoj vč. snídaně 1.890,- Kč/vč. DPH
jednolůžkový pokoj vč. snídaně 1.100,- Kč/vč. DPH

**** hotel Belevue Tlapák – dvoulůžkový pokoj vč. snídaně 1.980,- Kč/vč. DPH

*** hotel Libuše – dvoulůžkový pokoj vč. snídaně 1.490,- Kč/vč. DPH
jednolůžkový pokoj vč. snídaně 900,- Kč/vč. DPH

Ubytování si hradí každý účastník sám a také případné storno poplatky půjdou na vrub účastníka. Ubytování si zarezervujte do **30. 8. 2015** na přihlášce k účasti na konferenci. Každý hotel má své parkoviště, kde mohou ubytovaní hosté za poplatek 70,-Kč/den parkovat.

Během konference je možné absolvovat v hotelovém komplexu, kde se bude konference konat, následující lázeňské procedury:

solná jeskyně	140,- Kč	klasičká částečná masáž	350,- Kč
koupel uhlíčitá	330,- Kč	lymfatická masáž obličeje a dekoltu	350,- Kč
koupel perličková	330,- Kč	medová masáž zad	290,- Kč
koupel přísadová	330,- Kč		

Procedury je nutně objednat předem ve dnech do 4. 9. 2015. Rezervace procedur je možná telefonicky +420 325 606 558 nebo emailem: rozpis@lazne-podebrady.cz



PREZENTACE FIREM

GENERÁLNÍ PARTNER

Linde Gas, a.s. (www.linde-gas.cz)

HLAVNÍ PARTNEŘI

ENVI-PUR s.r.o. (www.envi-pur.cz)

VaK Nymburk, a.s. (www.vak-nymburk.cz)

ENERGIE AG BOHEMIA s.r.o. (www.energieag.cz)

ASIO, spol. s r.o. (www.asio.cz)

PARTNEŘI

KUNST, spol. s r.o. (www.kunst.cz)

SETRA, spol. s r.o. (www.setra-cr.cz)

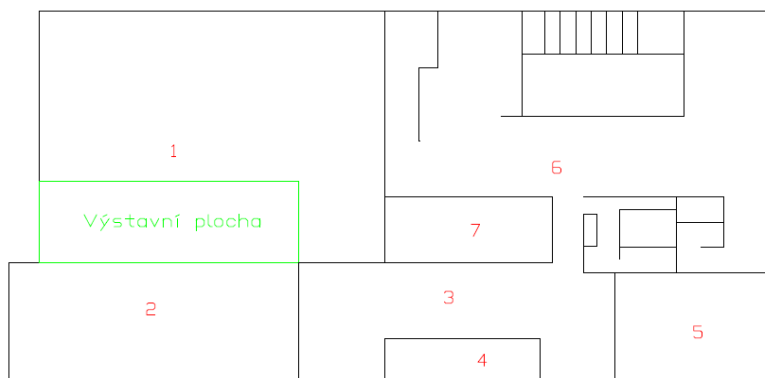
ENVIROX s.r.o. (www.envirox.eu)

NABÍDKA FIREMNÍ PREZENTACE NA KONFERENCI

VÝSTAVA

Poplatek: 7.000,-Kč pro korporativní členy CzWA, AČE SR/ 8.000,-Kč pro ostatní společnosti

- vystavující firma bude mít k dispozici stůlek, 2 židle, prostor pro postavení roll-upu
- uvedení loga na deskách sborníku přednášek z konference
- seznam vystavovatelů bude uveřejněn na webových stránkách konference <http://www.czwa.cz/voda2015.html>
- zdarma 1 sborník přednášek a posterových sdělení
- 1 zástupce společnosti bude mít vstup na konferenci zdarma



Legenda

- 1 – Kongresový sál – výstava, stravování
- 2 – Koncertní sál – přednášky
- 3 – vstupní hala
- 4 – prezentace, šatna
- 5 – restaurace
- 6 – technické zázemí KC
- 7 - toalety

*Plánek přízemí Kongresového centra Lázeňská kolonáda
Nám. TGM 433/II, Poděbrady*

INZERCE

Poplatek: 2.000,-Kč pro korporativního člena CzWA, AČE SR/ 2.600,-Kč pro ostatní společnosti

Nabízíme barevně tištěnou inzerci ve sborníku, popř. vystavení vlastního posteru v prostorách Kongresového centra lázní Poděbrady.

V případě dodání vlastních vytištěných letáků, které budou vloženy do tašek ke sborníku, bude cena inzerce poloviční.

PARTNERSTVÍ KONFERENCE

Nabízíme spolufinancování jednotlivých nákladů konference, např. kávové přestávky, konferenční tašky apod. Přesné podmínky je nutné dojednat s paní Šmídkovou.

K uvedeným cenám bude připočteno DPH dle platných daňových předpisů.

Program a přihlášky k účasti na konferenci naleznete na webových stránkách konference

<http://www.czwa.cz/voda2015.html>



VODA

2015

Partneři:

Poděbrady, 16. - 18. září 2015

generální partner:



hlavní partneři:



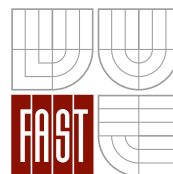
partneři:



ve spolupráci:



spolupracující vysoké školy:



mediální partneři:



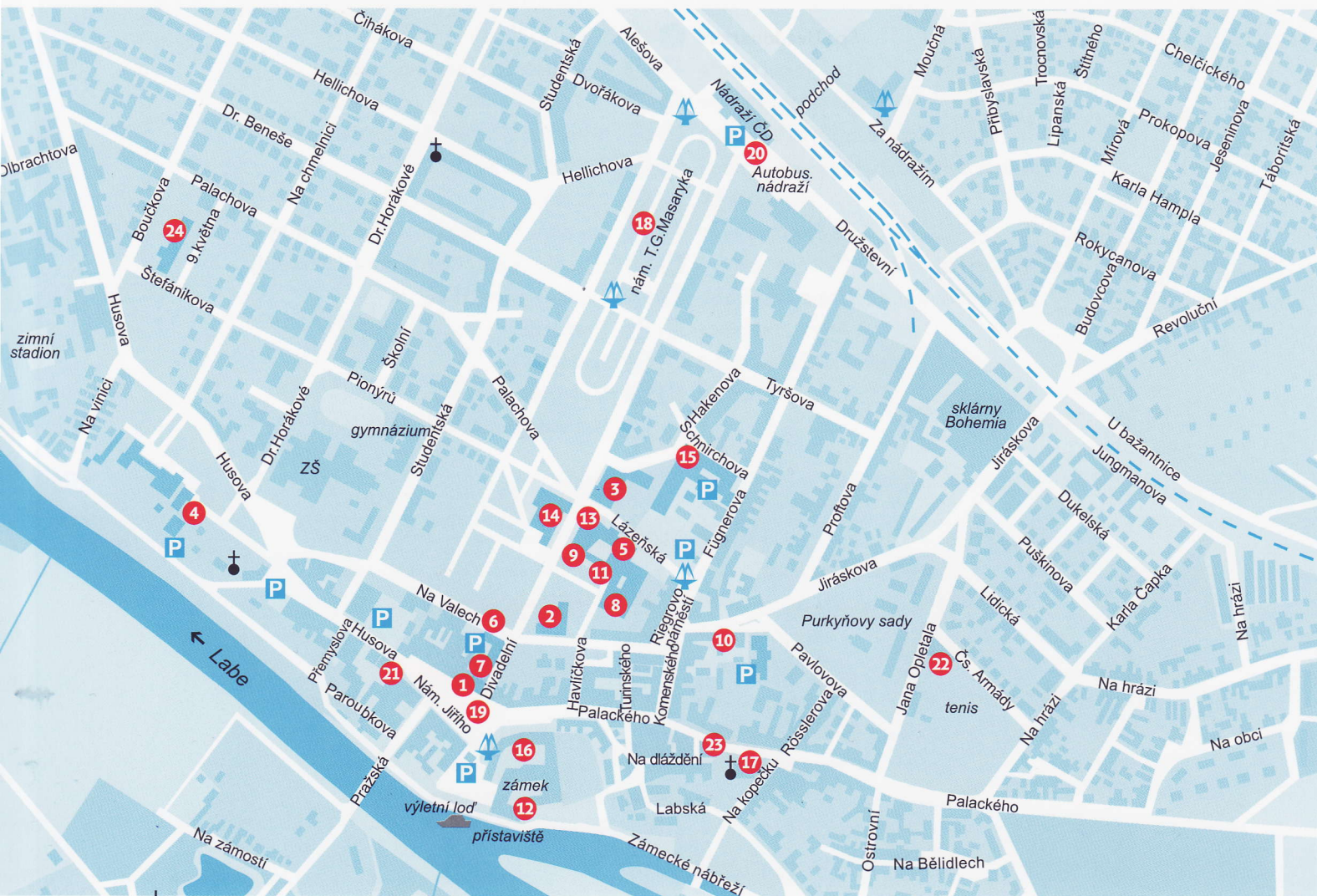
Asociace pro vodu ČR, Masná 189/5, Brno
tel. +420 543 235 303, +420 737 508 640
www.czwa.cz, czwa@czwa.cz

CzWA
The Czech Water Association



LÁZNĚ PODEBRADY

AKCIOVÁ SPOLEČNOST



- | | | |
|---|----|---|
| Generální ředitelství | 1 | |
| Hotel Libuše | 2 | 13 Kavárna Viola a Klientské centrum |
| Hotel Libenský, Solná jeskyně | 3 | 14 Kongresové centrum Lázeňská kolonáda |
| Hotel Zámeček | 4 | 15 Hotel Zimní lázně |
| Letní lázně (balneocentrum) | 5 | 16 Divadlo Na Kovárně |
| Hotel G-REX a Centrum časné rehabilitace | 6 | 17 Kostel |
| Lázeňská lékárna | 7 | 18 Lázeňský park, Kolonáda prof. Libenského |
| Centrální lázně (balneocentrum) | 8 | 19 Náměstí Jiřího z Poděbrad |
| Ubytovací a informační centrum, rozpis procedur | 9 | 20 Autobusové a vlakové nádraží |
| Pošta | 10 | 21 Městská radnice |
| Galerie Ludvíka Kuby | 11 | 22 Tenisový klub |
| Zámek | 12 | 23 Muzeum |
| | | 24 Penzion Máj |

Lázně Poděbrady, a. s.

Jiřího náměstí 39/1 • 290 33 Poděbrady • T: +420 325 606 500, 325 606 111 • F: +420 325 612 748 • ck@lazne-podebrady.cz

www.lazne-podebrady.cz